

# imageRUNNER ADVANCE DX 6780i

ПОКРАЩУЄ ПРОДУКТИВНІСТЬ БІЗНЕСУ  
ЗАВДЯКИ БАГАТОФУНКЦІОНАЛЬНИМ  
ПРИСТРОЯМ ДЛЯ МОНОХРОМНОГО  
ДРУКУ ФОРМАТУ А3, ЩО ОПТИМІЗУЮТЬ  
РОБОЧІ ПРОЦЕСИ ЗА РАХУНОК  
АВТОМАТИЗАЦІЇ ТА ПІДКЛЮЧЕННЯ ДО  
ХМАРНИХ СЛУЖБ



Canon uniFLOW Online  
Outstanding Cloud Output Management Solution

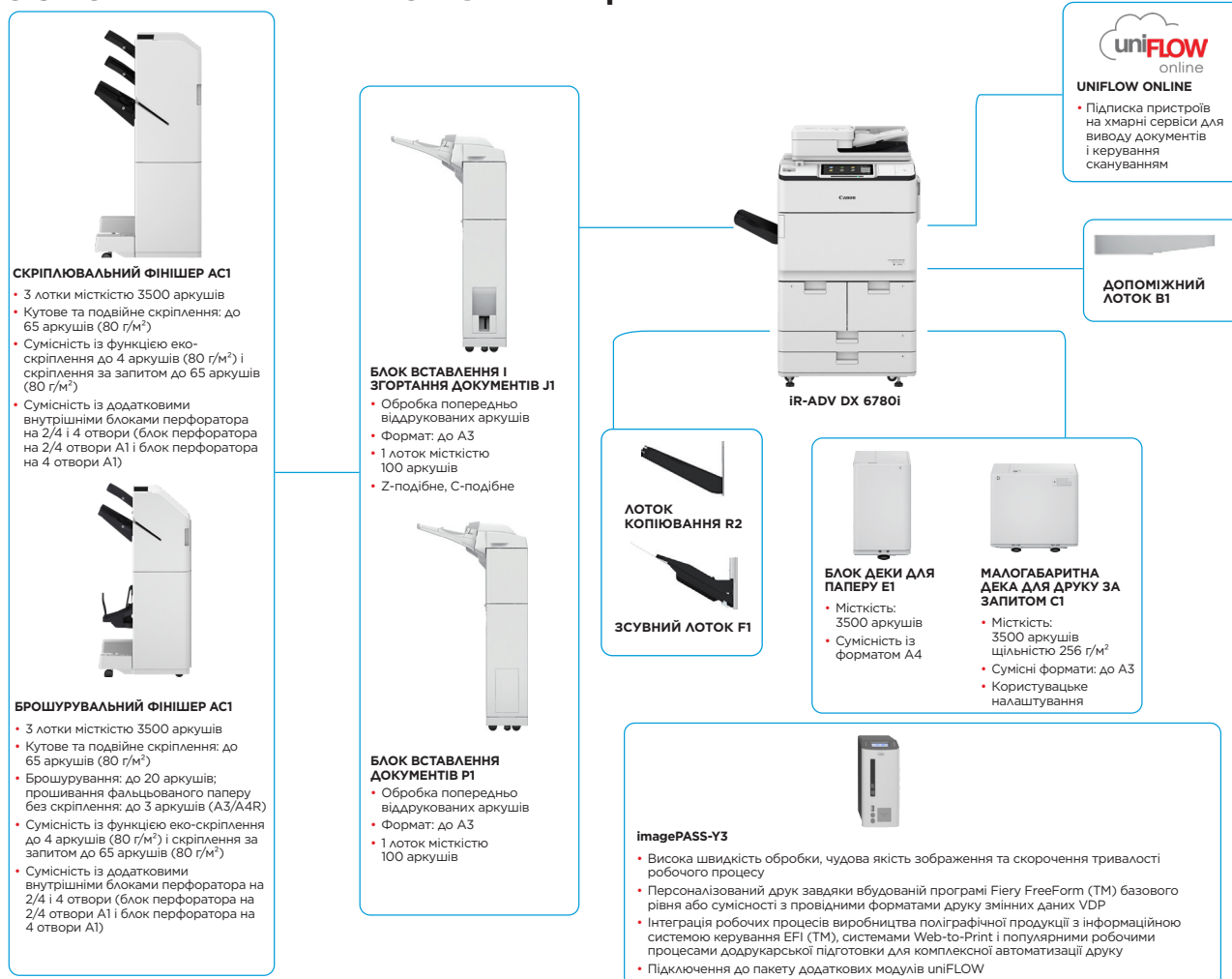


Canon uniFLOW Online  
Outstanding Cloud Output Management Solution



New to the Line

## ОСНОВНІ ВАРІАНТИ КОНФІГУРАЦІЇ



Зображення конфігурацій наведені лише для наочності. Щоб переглянути повний список додаткових компонентів і перевірити їхню взаємну сумісність, скористайтеся [онлайн-засобом вибору продукту](#).

Централізована платформа вбудованого програмного забезпечення (UFP) дає про встановлення оновлень і функцій захисту для покращення ефективності роботи користувачів усієї лінійки пристроїв IR ADVANCE DX.

**Canon**

# ТЕХНІЧНІ ХАРАКТЕРИСТИКИ

# imageRUNNER ADVANCE DX 6780i

<b>ГОЛОВНИЙ БЛОК</b>		<b>Шрифти</b>	PS: 136 латинських Шрифти PCL: 93 латинських, 10 точкових і 2 для оптичного розпізнавання тексту, Andale Mono WT J/K/S/T <sup>1</sup> (японська, корейська, спрощена і традиційна китайська), шрифти для штрих-кодів <sup>2</sup>
<b>Тип апарата</b>	Монохромний лазерний багатofункціональний пристрій формату A3		<sup>1</sup> Потрібен додатковий комплект міжнародних шрифтів PCL A1 <sup>2</sup> Потрібен додатковий комплект для друку штрих-кодів D1
<b>Основні функції</b>	Друк, копіювання*, сканування*, надсилення*, зберігання і передавання факсів (додатково)*	<b>Функції друку</b>	Захищений друк, захисний водяний знак, верхній і нижній колонититуми, макет сторінки, двосторонній друк, змішані формати й орієнтації паперу, перша й остання сторінки обкладинки, зменшення витрати тонера, друк плакатів, примусова затримка друку, дата друку, друк за розкладом, друк з використанням віртуального принтера
<b>Процесор</b>	Процесор Dual Core із тактовою частотою 1,75 ГГц		UFRIL: Windows® 7/8.1/10/Server 2008 /Server 2008 R2/Server 2012/Server 2012 R2/Server 2016/Server 2019, MAC OS X (10.10 або новіших версій)
<b>Панель керування</b>	Стандарт: кольорова сенсорна РК-панель TFT WSVGА діагоналю 10,1 дюйма Опція: вертикальна кольорова сенсорна TFT РК-панель SVGA діагоналю 10,4 дюйма для моделі БФП	<b>Операційна система</b>	PCL: Windows® 7/8.1/10/Server 2008/Server 2008 R2/Server 2012/Server 2012 R2/Server 2016/Server 2019 PS: Windows® 7/8.1/10/Server 2008/Server 2008 R2/Server 2012/Server 2012 R2/Server 2016/Server 2019, MAC OS X (10.10 або новіших версій) PPD: Windows® 7/8.1/10/MAC OS X (10.9 або новіших версій) Програмне забезпечення McAfee Embedded Control Станом на липень 2019 р.
<b>Пам'ять</b>	Стандартна конфігурація: 3,0 ГБ оперативної пам'яті		
<b>Жорсткий диск</b>	Стандарт*: 320 ГБ (вільне місце на диску: 250 ГБ), опція: 250 ГБ, 1 ТБ * У початковій конфігурації може бути інший жорсткий диск.		
<b>Жорсткий диск для дзеркалювання</b>	Додаткова комплектація	<b>ХАРАКТЕРИСТИКИ КОПІРА</b>	
<b>Інтерфейс підключення</b>	Мережа Стандарт: 1000Base-T/100Base-TX/10Base-T, бездротова локальна мережа (IEEE 802.11 b/g/n) Опція: NFC, Bluetooth із низьким енергоспоживанням Інше Стандарт: USB 2.0 (головний комп'ютер) — 1, USB 3.0 (головний комп'ютер) — 1, USB 2.0 (пристрій) — 1 Опція: послідовний інтерфейс, інтерфейс для контролю копіювання	<b>Швидкість копіювання</b>	iR-ADV DX 6780i: до 80 стор./хв. (A4), до 40 стор./хв. (A3), до 58 стор./хв. (A4R), до 35 стор./хв. (A5R) iR-ADV DX 6780i: прибл. 3,1 секунди або менше
<b>Швидкість подачі паперу (A4, 80 г/м<sup>2</sup>)</b>	Стандартний ресурс: 4200 аркушів Багатоцільовий лоток на 100 аркушів — 1 2 касети на 550 аркушів Дека для паперу на 1500 аркушів — 2 Максимальний ресурс: 7700 аркушів (з блоком деки для паперу E1 або малогабаритною декою для друку за запитом C1)	<b>Час виведення першої копії (формат A4)</b>	600 x 600
<b>Місткість вивідного лотка (A4, 80 г/м<sup>2</sup>)</b>	250 аркушів (з лотком копіювання R2) Максимальний ресурс: 3500 аркушів (зі скріплювальним фінішером AC1 або брошурувальним фінішером AC1)	<b>Роздільна здатність копіювання (точок/дюйм)</b>	До 9999 копій
<b>Варіанти кінцевої обробки</b>	З опціями: компонування, групування, зсув, скріплення, прошивне брошурування, перфорація, еко-скріплення, скріплення за заглибленим, вставлення документа, Z-фальцювання, C-фальцювання	<b>Багаторазове копіювання</b>	Автоматична або ручна (9 рівнів) Змінне масштабування: 25-400 % (крок 1 %) Встановлені масштаби: 25 %, 50 %, 70 %, 100 % (1:1) / 141 %, 200 %, 400 %
<b>Підтримувані типи носіїв</b>	Багатоцільовий лоток: тонкий, звичайний, відновлений, кольоровий, товстий, канцелярський, прозора плівка, етикетки, з перфорацією, друкований бланк, з виступами, калька Деки для паперу (права/ліва): тонкий, звичайний, відновлений, кольоровий, товстий, з перфорацією, друкований бланк Касети для паперу (верхня/нижня): тонкий, звичайний, відновлений, кольоровий, товстий, канцелярський, з перфорацією, друкований бланк, з виступами* * Потрібен пристрій для подавання паперу з виступами B1.	<b>Насиченість копії</b>	
<b>Підтримувані формати носіїв</b>	Багатоцільовий лоток. Стандартний формат: A3, A4, A4R, A5 <sup>1</sup> , A5R, A6R <sup>2</sup> , B4, B5, B5R Нестандартний формат: від 100,0 x 148,0 мм до 297,0 x 487,7 мм Довільний формат: від 100,0 x 148,0 мм до 297,0 x 487,7 мм ** Підтримувана вага матеріалу: понад 64 г/м <sup>2</sup> ** Підтримувана вага матеріалу: понад 91 г/м <sup>2</sup>	<b>Збільшення</b>	
<b>Підтримувана шільність носіїв</b>	Деки для паперу (права/ліва) Стандартний формат: A4, B5 Касети для паперу (верхня/нижня): Стандартний формат: A3, A4, A4R, A5R, B4, B5, B5R Нестандартний формат: від 139,7 x 182 мм до 297 x 487,7 мм	<b>Функції копіювання</b>	Попередньо задані коефіцієнти зменшення та збільшення за областю, двосторонній друк, налаштування насиченості, вибір типу оригіналу, режим переривання, книга на дві сторінки, двосторонній оригінал, побудова завдання, N на 1, додавання обкладинки, вставлення аркушів, оригінали різних форматів, нумерація сторінок, нумерація комплектів копій, різкість, видалення рамки, захисний водяний знак, дата друку, внутрішнє поле сторінки, друк і перевірка, негатив/позитив, повторення зображень, поєднання блоків завдань, дзеркалювання зображення, зберігання в поштовій скриньці, накладання зображення, копіювання посвідчення, пропускання пустих сторінок, оригінал довільного формату, резервування копіювання, зразок копії
<b>Тривалість прогрівання</b>	Після виходу з режиму сну: 30 с або менше* * Час від увімкнення пристрою до появи іконки копіювання на сенсорній панелі керування й готовності пристрою до роботи	<b>ТЕХНІЧНІ ХАРАКТЕРИСТИКИ ОПЕРАЦІЙ СКАНУВАННЯ</b>	Однопрохідний двосторонній автоматичний подавач документів [з двох сторін на дві сторони (автоматично)] * Підтримується функція визначення подавання кількох аркушів. До 200 аркушів
<b>Габаритні розміри (Ш x Г x В)</b>	iR-ADV DX 6780i 670 x 770 x 1185 мм З додатковою вертикальною панеллю керування: 1170 x 770 x 1252 мм	<b>Тип</b>	Однопрохідний двосторонній автоматичний подавач документів [з двох сторін на дві сторони (автоматично)] * Підтримується функція визначення подавання кількох аркушів. До 200 аркушів
<b>Простір для встановлення (Ш x Г)</b>	Основна комплектація: 1533 x 1353 мм (з відкритим багатоцільовим лотком/верхньою правою кришкою + з відкритою передньою кришкою + з лотком копіювання) Повна комплектація: 2436 x 1353 мм (з малогабаритною декою для друку за запитом C1 + блоком вставлення і згортання документів J1 + брошурувальним фінішером AC1 / скріплювальним фінішером AC1 + з відкритою передньою кришкою основного пристрою)	<b>Місткість подавача документів (80 г/м<sup>2</sup>)</b>	Скло експонування: аркуш, книга та об'ємні об'єкти Шільність паперу для подавача Одностороннє сканування: від 38 до 220 г/м <sup>2</sup> Двостороннє сканування: від 38 до 220 г/м <sup>2</sup> * Допустима шільність для A6R або меншого розміру становить 50-220 г/м <sup>2</sup> .
<b>Вага</b>	iR-ADV DX 6780i: прибл. 219 кг <sup>1</sup> Прибл. 223 кг <sup>2</sup> <sup>1</sup> з АПД, плоскочувальним сенсорним дисплеєм і флаконом із тонером. <sup>2</sup> з АПД, додатковою вертикальною сенсорною панеллю і флаконом із тонером.	<b>Сумісні оригінали та обмеження ваги</b>	Скло експонування: макс. розмір сканування: до 297,0 x 431,8 мм Формат паперу для подавача: A3, A4, A4R, A5, A5R, A6R, B4, B5, B5R, B6R, Нестандартний формат: від 70,0 x 139,7 мм до 304,8 x 431,8 мм
<b>ХАРАКТЕРИСТИКИ ДРУКУ</b>	Разом із флаконом із тонером.	<b>Підтримувані формати носіїв</b>	1-стороннє сканування: 135/135 (300 x 300 точок на дюйм, надсилення), 80/80 (600 x 600 точок на дюйм, копіювання) 2-стороннє сканування: 270/270 (300 x 300 точок на дюйм, надсилення), 160/90 (600 x 600 точок на дюйм, копіювання)
<b>Швидкість друку</b>	iR-ADV DX 6780i: до 80 стор./хв. (A4), до 40 стор./хв. (A3), до 58 стор./хв. (A4R), до 35 стор./хв. (A5R) 1200 x 1200	<b>Швидкість сканування (зобр./хв. чорно-біле/кольорове; A4)</b>	Сканування копії: 600 x 600 Сканування для надсилення: (з пристрою) 600 x 600 (SMB/FTP/WebDAV/IFAX), (з комп'ютера) 600 x 600 Сканування до факсу: 600 x 600
<b>Роздільна здатність друку (точок/дюйм)</b>	Стандарт: UFRIL, PCL6, Опція: Adobe®PostScript®3™	<b>Характеристики сканування (точок/дюйм)</b>	Colour Network ScanGear2. Для TWAIN і WIA ОС, що підтримуються: Windows®7/8.1/10/Server2008/Server2008 R2/Server2012/Server2012 R2/Server 2016
<b>Мови опису сторінок</b>	Підтримувані типи файлів: PDF, EPS, TIFF/JPEG і XPS AirPrint, Mopria та Universal Print by Microsoft, Canon PRINT Business, uniFLOW Online (опція) Низька ПЗ та MEAP-рішення дають змогу виконувати друк відповідно до ваших потреб: з мобільних пристроїв, пристроїв, підключених до Інтернету, а також із хмарних служб. Щоб дізнатися більше, зверніться до торговельного представника.	<b>Спосіб сканування</b>	Сканування з пристрою, сканування з комп'ютера, сканування до скриньки, сканування у розширений простір, сканування до мережі, сканування на USB-накопичувач, сканування на мобільний пристрій, сканування до хмари (uniFLOW Online)
<b>Прямий друк</b>		<b>ХАРАКТЕРИСТИКИ НАДСИЛЕННЯ</b>	Стандартна конфігурація: електронна пошта/інтернет-факс (SMTP), SMB3.0, FTP, WebDAV, поштова скринька, Опція: факсимільна плата Super G3, IP-факс
<b>Друк із мобільних пристроїв і хмари</b>		<b>Призначення</b>	LDAP (2000)/локальна (1600)/швидкий набір (200)
		<b>Адресна книга</b>	З пристрою: до 600 x 600
		<b>Роздільна здатність надсилення (точок/дюйм)</b>	З комп'ютера: до 600 x 600
		<b>Протокол зв'язку</b>	Файл: FTP (TCP/IP), SMB3.0 (TCP/IP), WebDAV Електронна пошта/інтернет-факс: SMTP, POP3
		<b>Формат файлу</b>	Стандарт: TIFF, JPEG, PDF (компактний, доступний для пошуку, застосування політик, оптимізований для Інтернету, PDF A/1-b, трасування та згадування, кодований, підпис пристроєм, підпис користувача), XPS (компактний, доступний для пошуку, підпис пристроєм, підпис користувача), Office Open XML (PowerPoint, Word)

# ТЕХНІЧНІ ХАРАКТЕРИСТИКИ

# imageRUNNER ADVANCE DX 6780i

Універсальні функції надсилання	Вибір типу оригіналу, двосторонній оригінал, книга на дві сторінки, оригінали різних форматів, регулювання насиченості, різкість, коефіцієнт масштабування під час копіювання, видалення рамки, побудова завдання, відкладене надсилання, попередній перегляд, сповіщення про виконання завдання, ім'я файлу, тема/повідомлення, зворотна адреса, пріоритет електронної пошти, звіт про передавання, орієнтація оригінального вмісту, пропускання пустих сторінок	Споживання електроенергії	Максимум: прибл. 2400 Вт Копіювання (разом із безперервним скануванням ДАПД): прибл. 1,290 Вт <sup>1</sup> У режимі очікування: прибл. 256 Вт <sup>1</sup> Режим сну: прибл. 0,9 Вт <sup>2</sup>
ХАРАКТЕРИСТИКИ ФАКСУ	2	Типове споживання електроенергії (ТЕС)* Рівень шуму	Максимум: 1,61 кВт·год * Відповідає вимогам Energy Star, США 3.0 <b>Звукова потужність (LwAd)</b> У робочому режимі (1-сторонній) iR-ADV DX 6780i: 7,3 Б, Кв 0,3 Б * Номінальне значення: виміряне лише для одного блока відповідно до ISO 7779, опис наведено в ISO 9296 (2017 р.) <b>Звуковий тиск (LpAm)</b> 3 позиції спостерігача В робочому режимі (1-сторонній): iR-ADV DX 6780i: 59 дБ* У режимі очікування: 37 дБ * Номінальне значення: виміряне лише для одного блока відповідно до ISO 7779, опис наведено в ISO 9296 (2017 р.)
Максимальна кількість ліній підключення	Super G3: 33,6 Кбіт/с G3: 14,4 Кбіт/с MH, MR, MMR, JBIG	Витратні матеріали Картридж із тонером Тонер (орієнтовний ресурс у разі покриття 6%)	Чорний тонер C-EXV 36 56 000 сторінок
Швидкість передавання даних через модем	400 x 400 (ультрависока), 200 x 400 (надвисока), 200 x 200 (висока), 200 x 100 (звичайна)	Програмне забезпечення та керування принтером Відстеження та звітування	Докладнішу інформацію див. на нашому веб-сайті <a href="https://www.canon-europe.com/business/">https://www.canon-europe.com/business/</a>
Роздільна здатність (точок/дюйм)	Надсилання: A3, A4, A4R, A5 <sup>1</sup> , A5R <sup>1</sup> , B4, B5 <sup>2</sup> , B5R <sup>1</sup> Отримання: A3, A4, A4R, A5R, B4, B5, B5R <sup>1</sup> Надсилається як A4 <sup>2</sup> Надсилається як B4 короткий	Інструменти дистанційного керування	Universal Login Manager (ULM) <a href="#">uniFLOW Online Express*</a> * Докладнішу інформацію див. у веб-таблицях технічних даних uniFLOW Online Express/uniFLOW
Максимальний формат файлу для надсилання й отримання	До 30 000 сторінок (2000 завдань) Макс. 200 Макс. 199 номерів Макс. 256 адрес Так	ПЗ для сканування Засоби оптимізації	iW Management Console eMaintenance Content Delivery System Network ScanGear Canon Driver Configuration Tool NetSpot Device Installer MEAP (багатофункціональна платформа вбудованих програм) Kofax Power PDF (додатково)
Пам'ять факсу	Ім'я відправника (ТТІ), вибір телефонної лінії (під час надсилання факсу), пряме надсилання, відкладене надсилання, попередній перегляд, оповіщення про виконання завдання, звіт про передавання, надсилання з перериваннями, послідовна розсилка, надсилання пароля/субадреси, конфіденційна поштова скринька, журнал 2 в 1	Платформа	Додатково для всіх моделей
Швидкий набір	100 поштових скриньок, 1 скринька отримання в пам'яті, 50 скриньок конфіденційних факсів Зберігання до 30 000 сторінок (2000 завдань)	Адміністрування документів	Canon imagePASS-Y3 11 (сервер) 1200 x 1200, 600 x 600
Груповий набір/адресати	Протокол зв'язку: SMB або WebDAV ПІДТРИМКА КЛІЄНТСЬКИХ ПК: WINDOWS* 8.1/10 ОДНОЧАСНІ ПІДКЛЮЧЕННЯ (МАКС.): SMB — 64, WEBDAV — 3 Стандарт: 16 ГБ (з опцією: макс. 480 ГБ)	ТЕХНІЧНІ ХАРАКТЕРИСТИКИ КОНТРОЛЕРА ДРУКУ FIERY	Роздільна здатність друку (точок/дюйм) Мови опису сторінок Пам'ять Жорсткий диск Тактова частота процесора Система Шрифти
Послідовна розсилка	Автентифікація під час входу в розширений простір, функція сортування, друк PDF-файлу з паролем, сумісність з imageWARE Secure Audit Manager, пошук, попередній перегляд файлів, керування автентифікацією, публікація, надсилання URL-адрес, резервне копіювання/відновлення	Додаткова/стандартна комплектація	Canon imagePASS-Y3 11 (сервер) 1200 x 1200, 600 x 600
Резервне копіювання пам'яті	Автентифікація користувача (вхід за фотографією, вхід за фотографією та PIN-кодом, вхід за картою, вхід за іменем користувача й паролем, вхід на рівень функцій, вхід через мобільний пристрій), автентифікація за кодом відділу (вхід за кодом відділу та PIN-кодом, вхід на рівень функцій), uniFLOW Online Express (вхід за PIN-кодом, вхід за фотографією, вхід за фотографією та PIN-кодом, вхід за картою, вхід за картою та PIN-кодом, вхід з іменем користувача й паролем, вхід за кодом відділу та PIN-кодом, вхід на рівень функцій), система керування доступом (контроль доступу)	Додатково для всіх моделей	Роздільна здатність друку (точок/дюйм) Мови опису сторінок Пам'ять Жорсткий диск Тактова частота процесора Система Шрифти
Функції факсу	Автентифікація користувача (вхід за фотографією, вхід за фотографією та PIN-кодом, вхід за картою, вхід за іменем користувача й паролем, вхід на рівень функцій, вхід через мобільний пристрій), автентифікація за кодом відділу (вхід за кодом відділу та PIN-кодом, вхід на рівень функцій), uniFLOW Online Express (вхід за PIN-кодом, вхід за фотографією, вхід за фотографією та PIN-кодом, вхід за картою, вхід за картою та PIN-кодом, вхід з іменем користувача й паролем, вхід за кодом відділу та PIN-кодом, вхід на рівень функцій), система керування доступом (контроль доступу)	Додатково для всіх моделей	Роздільна здатність друку (точок/дюйм) Мови опису сторінок Пам'ять Жорсткий диск Тактова частота процесора Система Шрифти
ХАРАКТЕРИСТИКИ ОПЕРАЦІЙ ЗБЕРІГАННЯ	100 поштових скриньок, 1 скринька отримання в пам'яті, 50 скриньок конфіденційних факсів Зберігання до 30 000 сторінок (2000 завдань)	Додатково для всіх моделей	Роздільна здатність друку (точок/дюйм) Мови опису сторінок Пам'ять Жорсткий диск Тактова частота процесора Система Шрифти
Поштова скринька (підтримувана кількість)	Протокол зв'язку: SMB або WebDAV ПІДТРИМКА КЛІЄНТСЬКИХ ПК: WINDOWS* 8.1/10 ОДНОЧАСНІ ПІДКЛЮЧЕННЯ (МАКС.): SMB — 64, WEBDAV — 3 Стандарт: 16 ГБ (з опцією: макс. 480 ГБ)	Додатково для всіх моделей	Роздільна здатність друку (точок/дюйм) Мови опису сторінок Пам'ять Жорсткий диск Тактова частота процесора Система Шрифти
Розширений простір	Автентифікація під час входу в розширений простір, функція сортування, друк PDF-файлу з паролем, сумісність з imageWARE Secure Audit Manager, пошук, попередній перегляд файлів, керування автентифікацією, публікація, надсилання URL-адрес, резервне копіювання/відновлення	Додатково для всіх моделей	Роздільна здатність друку (точок/дюйм) Мови опису сторінок Пам'ять Жорсткий диск Тактова частота процесора Система Шрифти
Доступне вільне місце на диску в розширеному просторі	Автентифікація користувача (вхід за фотографією, вхід за фотографією та PIN-кодом, вхід за картою, вхід за іменем користувача й паролем, вхід на рівень функцій, вхід через мобільний пристрій), автентифікація за кодом відділу (вхід за кодом відділу та PIN-кодом, вхід на рівень функцій), uniFLOW Online Express (вхід за PIN-кодом, вхід за фотографією, вхід за фотографією та PIN-кодом, вхід за картою, вхід за картою та PIN-кодом, вхід з іменем користувача й паролем, вхід за кодом відділу та PIN-кодом, вхід на рівень функцій), система керування доступом (контроль доступу)	Додатково для всіх моделей	Роздільна здатність друку (точок/дюйм) Мови опису сторінок Пам'ять Жорсткий диск Тактова частота процесора Система Шрифти
Функції розширеного простору	Автентифікація користувача (вхід за фотографією, вхід за фотографією та PIN-кодом, вхід за картою, вхід за іменем користувача й паролем, вхід на рівень функцій, вхід через мобільний пристрій), автентифікація за кодом відділу (вхід за кодом відділу та PIN-кодом, вхід на рівень функцій), uniFLOW Online Express (вхід за PIN-кодом, вхід за фотографією, вхід за фотографією та PIN-кодом, вхід за картою, вхід за картою та PIN-кодом, вхід з іменем користувача й паролем, вхід за кодом відділу та PIN-кодом, вхід на рівень функцій), система керування доступом (контроль доступу)	Додатково для всіх моделей	Роздільна здатність друку (точок/дюйм) Мови опису сторінок Пам'ять Жорсткий диск Тактова частота процесора Система Шрифти
ХАРАКТЕРИСТИКИ БЕЗПЕКИ	Автентифікація користувача (вхід за фотографією, вхід за фотографією та PIN-кодом, вхід за картою, вхід за іменем користувача й паролем, вхід на рівень функцій, вхід через мобільний пристрій), автентифікація за кодом відділу (вхід за кодом відділу та PIN-кодом, вхід на рівень функцій), uniFLOW Online Express (вхід за PIN-кодом, вхід за фотографією, вхід за фотографією та PIN-кодом, вхід за картою, вхід за картою та PIN-кодом, вхід з іменем користувача й паролем, вхід за кодом відділу та PIN-кодом, вхід на рівень функцій), система керування доступом (контроль доступу)	Додатково для всіх моделей	Роздільна здатність друку (точок/дюйм) Мови опису сторінок Пам'ять Жорсткий диск Тактова частота процесора Система Шрифти
Керування доступом та автентифікацією (активація необхідна)	Автентифікація користувача (вхід за фотографією, вхід за фотографією та PIN-кодом, вхід за картою, вхід за іменем користувача й паролем, вхід на рівень функцій, вхід через мобільний пристрій), автентифікація за кодом відділу (вхід за кодом відділу та PIN-кодом, вхід на рівень функцій), uniFLOW Online Express (вхід за PIN-кодом, вхід за фотографією, вхід за фотографією та PIN-кодом, вхід за картою, вхід за картою та PIN-кодом, вхід з іменем користувача й паролем, вхід за кодом відділу та PIN-кодом, вхід на рівень функцій), система керування доступом (контроль доступу)	Додатково для всіх моделей	Роздільна здатність друку (точок/дюйм) Мови опису сторінок Пам'ять Жорсткий диск Тактова частота процесора Система Шрифти
Безпека документів	Безпека друку (захисний друк, кодований захисний друк, примусова затримка друку, захищений друк uniFLOW <sup>™</sup> ), безпека даних отримання (автоматична переадресація отриманих документів до конфіденційної скриньки факсу), безпека сканування (сашифрований PDF, PDF/XPS із підписом пристрою, PDF/XPS із підписом користувача, інтеграція з Adobe LiveCycle® Rights Management ES2.5), безпека BOX (захист поштової скриньки паролем, керування доступом до розширеного простору), безпека даних надсилання (налаштування запиту пароля для кожного передавання, обмежена функція надсилання електронної пошти/файлів, підтвердження номера факсу, дозвіл/обмеження передавання драйверів факсу, дозвіл/обмеження надсилання з історії, підтримка S/MIME), відстеження документів (захисний водяний знак) <sup>1</sup> Потрібна uniFLOW Online/uniFLOW	Додатково для всіх моделей	Роздільна здатність друку (точок/дюйм) Мови опису сторінок Пам'ять Жорсткий диск Тактова частота процесора Система Шрифти
Безпека мережі	Безпека друку (захисний друк, кодований захисний друк, примусова затримка друку, захищений друк uniFLOW <sup>™</sup> ), безпека даних отримання (автоматична переадресація отриманих документів до конфіденційної скриньки факсу), безпека сканування (сашифрований PDF, PDF/XPS із підписом пристрою, PDF/XPS із підписом користувача, інтеграція з Adobe LiveCycle® Rights Management ES2.5), безпека BOX (захист поштової скриньки паролем, керування доступом до розширеного простору), безпека даних надсилання (налаштування запиту пароля для кожного передавання, обмежена функція надсилання електронної пошти/файлів, підтвердження номера факсу, дозвіл/обмеження передавання драйверів факсу, дозвіл/обмеження надсилання з історії, підтримка S/MIME), відстеження документів (захисний водяний знак) <sup>1</sup> Потрібна uniFLOW Online/uniFLOW	Додатково для всіх моделей	Роздільна здатність друку (точок/дюйм) Мови опису сторінок Пам'ять Жорсткий диск Тактова частота процесора Система Шрифти
Безпека пристрою	Безпека друку (захисний друк, кодований захисний друк, примусова затримка друку, захищений друк uniFLOW <sup>™</sup> ), безпека даних отримання (автоматична переадресація отриманих документів до конфіденційної скриньки факсу), безпека сканування (сашифрований PDF, PDF/XPS із підписом пристрою, PDF/XPS із підписом користувача, інтеграція з Adobe LiveCycle® Rights Management ES2.5), безпека BOX (захист поштової скриньки паролем, керування доступом до розширеного простору), безпека даних надсилання (налаштування запиту пароля для кожного передавання, обмежена функція надсилання електронної пошти/файлів, підтвердження номера факсу, дозвіл/обмеження передавання драйверів факсу, дозвіл/обмеження надсилання з історії, підтримка S/MIME), відстеження документів (захисний водяний знак) <sup>1</sup> Потрібна uniFLOW Online/uniFLOW	Додатково для всіх моделей	Роздільна здатність друку (точок/дюйм) Мови опису сторінок Пам'ять Жорсткий диск Тактова частота процесора Система Шрифти
Керування пристроєм і аудит	Безпека друку (захисний друк, кодований захисний друк, примусова затримка друку, захищений друк uniFLOW <sup>™</sup> ), безпека даних отримання (автоматична переадресація отриманих документів до конфіденційної скриньки факсу), безпека сканування (сашифрований PDF, PDF/XPS із підписом пристрою, PDF/XPS із підписом користувача, інтеграція з Adobe LiveCycle® Rights Management ES2.5), безпека BOX (захист поштової скриньки паролем, керування доступом до розширеного простору), безпека даних надсилання (налаштування запиту пароля для кожного передавання, обмежена функція надсилання електронної пошти/файлів, підтвердження номера факсу, дозвіл/обмеження передавання драйверів факсу, дозвіл/обмеження надсилання з історії, підтримка S/MIME), відстеження документів (захисний водяний знак) <sup>1</sup> Потрібна uniFLOW Online/uniFLOW	Додатково для всіх моделей	Роздільна здатність друку (точок/дюйм) Мови опису сторінок Пам'ять Жорсткий диск Тактова частота процесора Система Шрифти
ХАРАКТЕРИСТИКИ СЕРЕДОВИЩА	Температура: від 10 до 30 °C Відносна вологість: від 20 до 80 % 220–240 В змінного струму, 50/60 Гц, 10 А	Додатково для всіх моделей	Роздільна здатність друку (точок/дюйм) Мови опису сторінок Пам'ять Жорсткий диск Тактова частота процесора Система Шрифти
Умови експлуатації	Температура: від 10 до 30 °C Відносна вологість: від 20 до 80 % 220–240 В змінного струму, 50/60 Гц, 10 А	Додатково для всіх моделей	Роздільна здатність друку (точок/дюйм) Мови опису сторінок Пам'ять Жорсткий диск Тактова частота процесора Система Шрифти
Джерело живлення	Температура: від 10 до 30 °C Відносна вологість: від 20 до 80 % 220–240 В змінного струму, 50/60 Гц, 10 А	Додатково для всіх моделей	Роздільна здатність друку (точок/дюйм) Мови опису сторінок Пам'ять Жорсткий диск Тактова частота процесора Система Шрифти

# ТЕХНІЧНІ ХАРАКТЕРИСТИКИ

# imageRUNNER ADVANCE DX 6780i

<b>Малогабаритна дека для друку за запитом C1</b>	<p>Кількість пап.: 3500 арк. (80 г/м<sup>2</sup>)          Тип паперу: тонкий, звичайний, відновлений, кольоровий, товстий, калька, канцелярський, прозора плівка, етикетки, з перфорацією, друкований бланк, з виступами          Формат паперу: A3, A4, A4R, B4, A5R, B5, B5R          Нестандартний формат: від 139,7 x 182,0 мм до 297,0 x 487,7 мм          Щільність паперу: 52-256 г/м<sup>2</sup>          Джерело живлення: 220-240 В, 50/60 Гц, 1,2 А          Габаритні розміри (Ш x Г x В): 633 x 686 x 574 мм (установлено на головному блоці)          Вага: прибл. 68 кг</p>	<b>Блок вставлення документів P1</b>	<p>(Зі скріплювальним фінішером АС1 чи брошурувальним фінішером АС1.)          Кількість лотків: 1          Місткість лотка: 100 аркушів (з папером 80 г/м<sup>2</sup>)          Допустимий тип паперу: тонкий, звичайний, відновлений, кольоровий, товстий, крейдований, канцелярський, друкований бланк, з виступами          Допустимий формат паперу: A3, A4, A4R, B4, B5, B5R          Джерело живлення: 60-256 г/м<sup>2</sup>          Джерело живлення: 100-240 В, 50/60 Гц, 1,0 А          Габаритні розміри (Ш x Г x В): 247 x 679 x 1242 мм (прикріплено до пристрою: ширина без урахування довжини лотка для документів)          Вага: прибл. 40 кг</p>
<b>ПАРАМЕТРИ ВИВЕДЕННЯ*</b>	* Кількість паперу (ємність лотка) залежить від типу й розміру аркушів.	<b>Вставлення документа/ блок згортання паперу J1</b>	<p>(Зі скріплювальним фінішером АС1 чи брошурувальним фінішером АС1.)          Кількість лотків: 1          Тип згортання: Z-фальцювання, С-подібне          Допустимий тип паперу: Блок вставлення: тонкий, звичайний, відновлений, кольоровий, товстий, крейдований, канцелярський, друкований бланк, з виступами</p>
<b>Лоток копіювання R2</b>	<p>Зі звичайним лотком для основних операцій виведення паперу.          Місткість: 250/100 аркушів (односторонній/двосторонній, 80 г/м<sup>2</sup>)          Габаритні розміри (Ш x Г x В): 420 x 382 x 175 мм</p>		<p>Z-/С-фальцювання: тонкий, звичайний, відновлений, кольоровий          Допустимий формат паперу: Блок вставлення: A3, A4, A4R, B4, B5, B5R          Z-фальцювання: A3, A4R, B4          С-фальцювання: A4R          Допустима щільність паперу: Блок вставлення: 60-256 г/м<sup>2</sup>          С-/Z-фальцювання: 60-105 г/м<sup>2</sup></p>
<b>Скріплювальний фінішер АС1</b>	<p>Ємність лотка (з папером 80 г/м<sup>2</sup>)          Верхній лоток: A4, A5, A5R, A6R, B5 — 250 аркушів          A3, A4R, B4, B5R — 125 аркушів          Середній лоток: як і верхній лоток          Нижній лоток: A4, A5, A5R, B5 — 3000 аркушів          A3, A4R, B4, B5R — 1 500 аркушів          A6R — 250 аркушів          Щільність паперу: 52-256 г/м<sup>2</sup>          Місце скріплення: кутове, подвійне          Максимальна кількість аркушів для зшивання: A4, B5: 65 аркушів (від 52 до 90 г/м<sup>2</sup>)          A3, A4R, B4: 40 аркушів (від 52 до 90 г/м<sup>2</sup>)          Еко-степлер: A3, A4          5 аркушів (від 52 до 64 г/м<sup>2</sup>)          4 аркуші (від 65 до 81,4 г/м<sup>2</sup>)          3 аркуші (від 82 до 105 г/м<sup>2</sup>)          Скріплення за запитом: 65 аркушів          Джерело живлення: від головного блока          Габаритні розміри (Ш x Г x В): 656 x 623 x 1195 мм (з висунутим подовжувачем лотка і поворотним лотком)          Вага: прибл. 36 кг</p>	<b>АПАРАТНІ АКСЕСУАРИ</b>	<p>Вставлення: 100 аркушів          Z-фальцювання: A3, A3, B4: 30 аркушів (80 г/м<sup>2</sup>)          A4R — 10 аркушів          С-фальцювання: A4R: 40 аркушів (80 г/м<sup>2</sup>)          * Для виводу з Z-фальцюванням потрібен скріплювальний або брошурувальний фінішер АС1          Джерело живлення: 100-240 В, 50/60 Гц, 1,0 А          Габаритні розміри (Ш x Г x В): 247 x 679 x 1242 мм (прикріплюється до пристрою: ширина без урахування довжини лотка для документів)          Вага: прибл. 76 кг</p>
<b>Брошурувальний фінішер АС1</b>	<p>(З основними технічними характеристиками скріплювального фінішера АС1, зазначеного вище.)          Формат паперу для прошивного брошурування: A3, A4R, B4; нестандартний формат: (195,0 x 270,0 мм до 297,0 x 431,8 мм)          Максимальна кількість аркушів, скріплюваних методом прошивного брошурування: 20 аркушів x 10 комплектів (52-81,4 г/м<sup>2</sup>) (разом з 1 титульним аркушем щільністю до 256 г/м<sup>2</sup>)          Максимальна кількість аркушів, фальцюваних без скоб: до 256 г/м<sup>2</sup>          3 аркушів (52-105 г/м<sup>2</sup>)          Джерело живлення: від головного блока          Габаритні розміри (Ш x Г x В): 656 x 623 x 1195 мм (з висунутим подовжувачем лотка і поворотним лотком)          Вага: прибл. 60 кг</p>	<b>Пристрої для зчитування карт</b>	<p>Доступні різні пристрої для зчитування карт, як-от MiCard Plus. По додатковій інформації звертайтеся до представництва Canon.          Пристрій зчитування карт для копіювання F1          Приєднувач пристрою зчитування карт для копіювання A4</p>
<b>БЛОК ПЕРФОРАТОРА НА 2/4 ОТВОРИ A1</b>	<p>(Зі скріплювальним фінішером АС1 чи брошурувальним фінішером АС1)          Два або чотири отвори          Допустима щільність паперу для перфорації: 52-256 г/м<sup>2</sup>          Допустимі формати паперу для перфорування: Два отвори: A3, A4, A4R, A5, B4, B5, B5R          Чотири отвори: A3, A4          Джерело живлення: від фінішера</p>	<b>інше</b>	<p>Вертикальна панель керування J1          Допоміжний лоток B1          Пристрій для подавання паперу з виступами B1          Зсувний лоток F1          Числова клавіатура A1          Комплект фінішера-зіштовхувача A1</p>
<b>Блок перфоратора на 4 отвори A1</b>	<p>(Зі скріплювальним фінішером АС1 чи брошурувальним фінішером АС1)          Чотири отвори          Допустима щільність паперу для перфорації: 52-256 г/м<sup>2</sup>          Допустимі формати паперу для перфорування: Чотири отвори: A3, A4, A4R, A5, B4, B5, B5R          Джерело живлення: від фінішера</p>	<b>ОПЦІ БЕЗПЕКИ</b>	<p>Жорсткий диск 2,5 дюйма ємністю 250 ГБ N1          Жорсткий диск 2,5 дюйма ємністю 1 ТБ P1          Комплект для дзеркалювання жорсткого диска J1</p>
		<b>ДОДАТКОВЕ ОБЛАДНАННЯ ДЛЯ СИСТЕМИ ТА КОНТРОЛЕРІ</b>	<p>Набір міжнародних шрифтів PCL A1          Комплект підтримки мови принтера PS BC1          Комплект для друку штрих-кодів D1          imagePASS-Y3 1.1</p>
		<b>Друк штрих-кодів</b>	<p>Контролер на базі EFI-Fiery          Опції контролера на платформі EFI-Fiery</p>
		<b>Системні аксесуари</b>	<p>Fiery Impose          Fiery Compose          Fiery Impose i Compose          Fiery imageViewer          Комплект змінного жорсткого диска B6</p>
		<b>Аксесуари для факсів</b>	<p>Комплект послідовного інтерфейсу K3          Набір NFC E1          Комплект інтерфейсу керування копіюванням A1          Комплект для підключення A2 через Bluetooth LE          Факсимільна плата Super G3 AS1          Друга факсимільна плата Super G3 AS1          Бездротове підключення до факсу A1          Комплект розширення можливостей IP-факсу B1</p>
		<b>ІНШІ ОПЦІЇ</b>	<p>Аксесуари для зручності</p>
		<b>Картридж степлера</b>	<p>Ручка доступу до АПД A1          Комплект посібника з голосовим супроводом G1          Комплект для голосового керування D1          Картридж степлера X1          Картридж степлера Y1</p>

## Програмне забезпечення та рішення



## Сертифікати та сумісність



Компанія Canon Inc.  
canon.com

Canon Europe  
canon-europe.com

Ukrainian edition  
© Canon Europa N.V., 2020